



# Atención nutricional en nefropatía diabética

Taller a distancia

## DEL 04 AL 21 DE JULIO DE 2024

Sesiones jueves y viernes de 18:00 a 20:00 hrs.



[www.coa-nutricion.com](http://www.coa-nutricion.com)

 coanutricion  coa\_nutricion  5572934276

 coa@coa-nutricion.com

# Temario



Generalidades y nutrición de la enfermedad renal crónica.

04 Y 05 DE JULIO



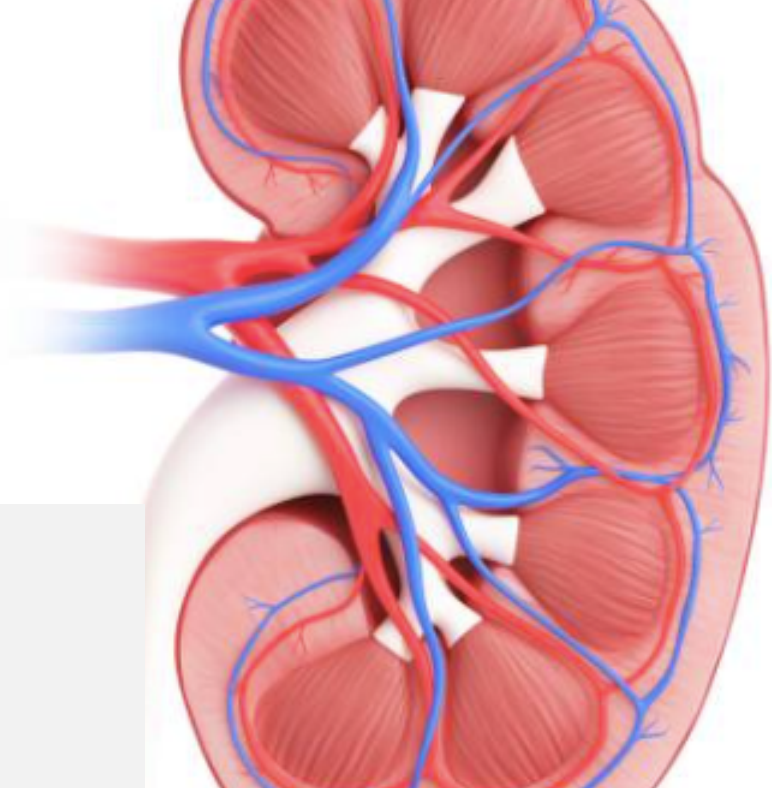
Generalidades de la diabetes / Terapia nutricional en nefropatía diabética.

11 Y 12 DE JULIO



Casos clínicos en nefropatía diabética.

18 Y 19 DE JULIO



# Equipo docente

## **Dra. Ángeles Espinosa Cuevas**

Es Licenciada en Nutrición y Ciencia de los Alimentos por la Universidad Iberoamericana. Certificada por el Colegio Mexicano de Nutriólogos. Tiene una Maestría en Nutrición Clínica por la Universidad Autónoma de Barcelona (UAB). Obtuvo el Grado de Doctora por la Facultad de Medicina de la UAB con entrenamiento en Nutrición Renal. Pertenece al Departamento de Nefrología y Metabolismo Mineral desde el año 1993, donde actualmente ejerce como Investigadora en Ciencias Médicas.

Con experiencia docente a nivel Licenciatura en la Universidad Autónoma Metropolitana, La Escuela de Dietética y Nutrición del ISSSTE, y la Universidad Iberoamericana, y a nivel Posgrado en la Facultad de Salud Pública y Nutrición de la Universidad Autónoma de Nuevo León, el Instituto Nacional de Salud Pública. Es tutora a nivel maestría y doctorado del programa de posgrado en Ciencias de la Salud de la Universidad Nacional Autónoma de México. Es profesora adjunta del curso TNT Renal en México.

Es autora de diversos artículos relacionados con el tema de Nutrición en el Paciente Renal, así como capítulos de libro sobre la misma temática. Conferencista en diversos foros a nivel nacional e internacional. También es consultora independiente en el Hospital Médica Sur, y colaboradora del grupo Nefros SC. Coordinadora académica del Diplomado de Nutrición en el paciente renal adulto COA-LaSalle desde el año 2011.

## **Dr. Alonso Romo Romo**

Licenciado en Nutrición y Educador en Diabetes, cuenta con una Especialidad en Nutrición Clínica y Salud Pública por la Universidad de Barcelona, además de que es Maestro en Epidemiología Clínica y Doctor en Ciencias por la Universidad Nacional Autónoma de México. Obtuvo la medalla Alfonso Caso en la UNAM por sus estudios de maestría.

Es Coordinador de Investigación en Nutrición, adscrito al Departamento de Endocrinología y Metabolismo de Lípidos del Instituto Nacional de Ciencias Médicas y Nutrición Salvador Zubirán.

Docente de pregrado en el Instituto Tecnológico y de Estudios Superiores de Monterrey y de posgrado en la Universidad Nacional Autónoma de México y Universidad del Valle de México.

Ha sido ponente en más de 55 congresos y cursos nacionales e internacionales, autor de 20 artículos científicos y 10 capítulos en libros, además del libro "Nutrición y COVID-19".






[www.coa-nutricion.com](http://www.coa-nutricion.com)

 coanutricion  coa\_nutricion  5572934276

## Proceso de inscripción

- Ingresa <http://www.coa-nutricion.com/oferta.php>
- Da clic en el ícono del taller: 
- Llena la solicitud de inscripción.
- Envía al [correo coa@coa-nutricion.com](mailto:coa@coa-nutricion.com) o WhatsApp 5572934276 los documentos (escaneados o en foto legible):
  - Currículum de 1 página con fotografía.
  - Comprobante de estudios.
  - Acta de nacimiento.
  - Comprobante de pago.
- Espera correo o mensaje de confirmación de documentos.
- Una semana antes de iniciar el taller te integraremos en un chat de WhatsApp para las indicaciones de la bienvenida y acceso a la plataforma educativa.

## Precios

- Ex-alumnas (os) COA: \$3,650.00
- NO Ex-alumnas COA: \$4,000.00
- Fecha límite: 15 de junio de 2024

## Informes



## Forma de pago

- Depósito en BANORTE
- Cuenta No. 0563101611 a nombre de COA Nutrición SA de CV
- Transferencia electrónica CLABE 072180005631016112
- Depósito en BANBAJÍO a nombre de COA Nutrición SA de CV
- Transferencia electrónica CLABE 030180900034656180
- Pago por PayPal desde la página web