



Diplomado a distancia

Nutrición en paciente renal adulto

Coordinación académica Dra. Ángeles Espinosa Cuevas

Del 25 de abril al 13 de diciembre de 2025

- Viernes 18:00 a 20:00 h.
- Sábado 9:00 a 11:00 h.

2025

Equipo docente

www.coa-nutricion.com



coanutricion



coa_nutricion



5572934276



coa@coa-nutricion.com

Dra. Ángeles Espinosa Cuevas [Departamento de Nefrología y Metabolismo Mineral, INCMNSZ] - Coordinación académica.

- Dra. en Bioquímica Victoria Ramírez González [Departamento de Cirugía experimental, INCMNSZ].
- Dra. Paola Miranda Alatraste [Departamento de Nefrología y Metabolismo Mineral, INCMNSZ].
- Dra. Ximena Atilano Carsi [Departamento de Nefrología y Metabolismo Mineral, INCMNSZ].
- Dr. Juan Camilo Trimiño Monroy [Hospital Beneficencia Española].
- MNC. Rocío Urbina Arronte [CEAN F-Kaki].
- ENC. Gabriela Leal Escobar [Instituto Nacional de Cardiología Ignacio Chávez].
- Dra. Geovana Martín Alemañy [Universidad de Illinois].
- Dra. Aurora Serralde Zúñiga [Servicio de Nutriología Clínica, INCMNSZ].
- Dra. Fabiola Martín del Campo [Unidad de Investigación Médica en Enfermedades Renales CMO, IMSS] .
- Dra. Ailema González Ortiz [Centro de Investigación Traslacional, INP].
- Dr. Alonso Romo Romo [Investigador adscrito al Institute for Obesity Research en el Instituto Tecnológico y de Estudios Superiores de Monterrey].
- Dra. Angélica Covian González [HGZ No. 1A IMSS, Hospital Pediátrico Iztacalco].
- Dr. Samuel Ramos Acevedo [Departamento de Nefrología y Metabolismo Mineral, INCMNSZ].



Datos curriculares



Perfil de ingreso:

1. Licenciatura en nutrición o medicina en general, medicina interna, nefrología o enfermería con relación laboral de pacientes renales.
2. Con 1 año de experiencia en áreas clínicas en los últimos 3 años.

Metodología de enseñanza aprendizaje:

1. Exposiciones teóricas por docentes, revisiones de artículos para resolver cuestionarios de opción múltiple, aprendizaje con base en el análisis de casos clínicos.
2. Desarrollo de un Manual de Manejo nutricional del paciente renal.
3. Diseño de una revisión bibliográfica narrativa profunda de un tema sobre nutrición renal.



Del 25 de abril
al 13 de
diciembre de
2025



124 horas cátedra
virtual viernes y
sábado



Por semana:
4 horas de
sesiones en vivo

Evaluación y acreditación



Cuestionarios a partir de artículos científicos

Manual de Manejo nutricional en pacientes renales

Revisión bibliográfica narrativa profunda de un tema sobre nutrición renal

Exámenes modulares

Para acreditar se requiere realizar por lo menos del 90% de las actividades de aprendizaje y obtener mínimo 8 de calificación final.

Informes



Objetivo de aprendizaje



Serás capaz de proponer el manejo nutricional integral (valoración, implementación y monitoreo) para pacientes con enfermedad renal con base en los conceptos básicos de la fisiopatología del riñón y diferentes tratamientos sustitutivos; a fin de incidir en el bienestar del paciente.

www.coa-nutricion.com

 coanutricion  coa_nutricion  5572934276

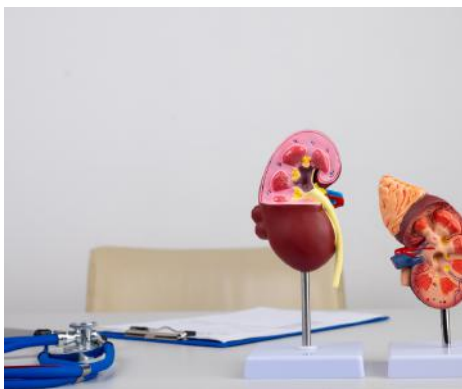
Módulo 1

Objetivos



Generalidades epidemiológicas, fisiológicas, metabólicas y nutricionales de la enfermedad renal

Identificarás las generalidades epidemiológicas, fisiológicas y metabólicas de la enfermedad renal.



Evaluarás el estado de nutrición y la composición corporal mediante cálculos antropométricos sencillos y vectores de impedancia bioeléctrica, integrando el concepto de Desgaste energético proteínico del paciente con enfermedad renal.

Identificarán las bases científicas de los nutrimentos clave en la enfermedad renal, con base en la metabolismo de los nutrimentos relacionados con la enfermedad renal.

Módulo 2 y 3

Objetivos



Manejo nutricional en las diferentes etapas de la enfermedad renal I y II



Aplicarás las herramientas informativas científicas que le servirán para poder documentar su trabajo de investigación.

Elaborarás planes de alimentación para pacientes con insuficiencia renal aguda, crónica, síndrome nefrótico, nefropatía diabética, trasplante renal y litiasis renal.

www.coa-nutricion.com

 coanutricion  coa_nutricion  5572934276

Módulo 4

Objetivos



Aplicaciones prácticas en la enfermedad renal

1. Integrarás patrones alimentarios de acuerdo a los efectos secundarios e integraciones farmacológicas de pacientes con enfermedad renal.
2. Identificarás las ventajas del ejercicio físico para mejorar algunos de los aspectos nutricionales del enfermo renal crónico.
3. Identificarás diversos aspectos nutricionales del paciente pediátrico renales para elaborarán planes de alimentación.
4. Conocerás los diversos tipos de soporte nutricio para el paciente con enfermedad renal.

Módulo 5

Misceláneos de nutrición en el enfermo renal

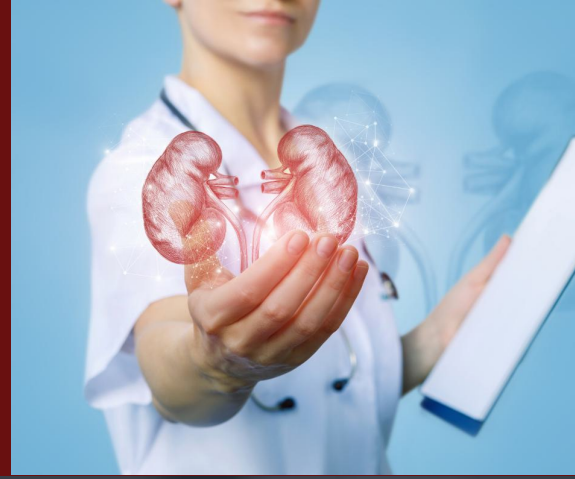
Identificarás diversos aspectos complementarios de nutrición en el paciente renal.

www.coa-nutricion.com

 coanutricion  coa_nutricion  5572934276



Proceso de inscripción



1. Llena la solicitud de inscripción en www.coa-nutricion.com
2. Envía por correo a coa@coa-nutricion.com
 - carta motivo,
 - 2 cartas de recomendación de áreas clínicas,
 - cédula profesional,
 - CV de 1 cuartilla con foto,
 - acta de nacimiento,
 - si eres exalumna o exalumno constancia o diploma de COA.
3. De ser necesario se realizará entrevista con la coordinación académica y/o administrativa.
4. Una vez que recibas el correo de **ACEPTACIÓN**, realiza el pago del diplomado.
5. Recibirás correo o mensaje de WhatsApp de "trámite finalizado" y fecha de reunión de bienvenida.

Informes



Precios y forma de pago

Informes



Precios en pesos mexicanos (MXN):

1. **Ex-alumnas (os) COA:** \$33,900.00 MXN (inscripción de \$6,700.00 y 8 pagos de \$3,400.00).
2. **Público:** \$37,900.00 MXN (inscripción de \$6,700.00 y 8 pagos de \$3,900.00).

Precios en dólares estadounidenses (USD):

1. **Ex-alumnas (os) COA:** \$2,155.00 USD (inscripción de \$395.00 y 8 pagos de \$220.00).
2. **Público:** \$2,395.00 USD (inscripción de \$395.00 y 8 pagos de \$250.00).

Forma de pago

1. Depósito en **BANORTE**.
2. Cuenta No. 0563101611 a nombre de COA Nutrición SA de CV.
3. Transferencia bancaria CLABE 072180005631016112
4. Pago con tarjeta por PayPal desde la página web
5. Realiza el pago solamente si recibes el correo que acepta tu proceso de inscripción.

